

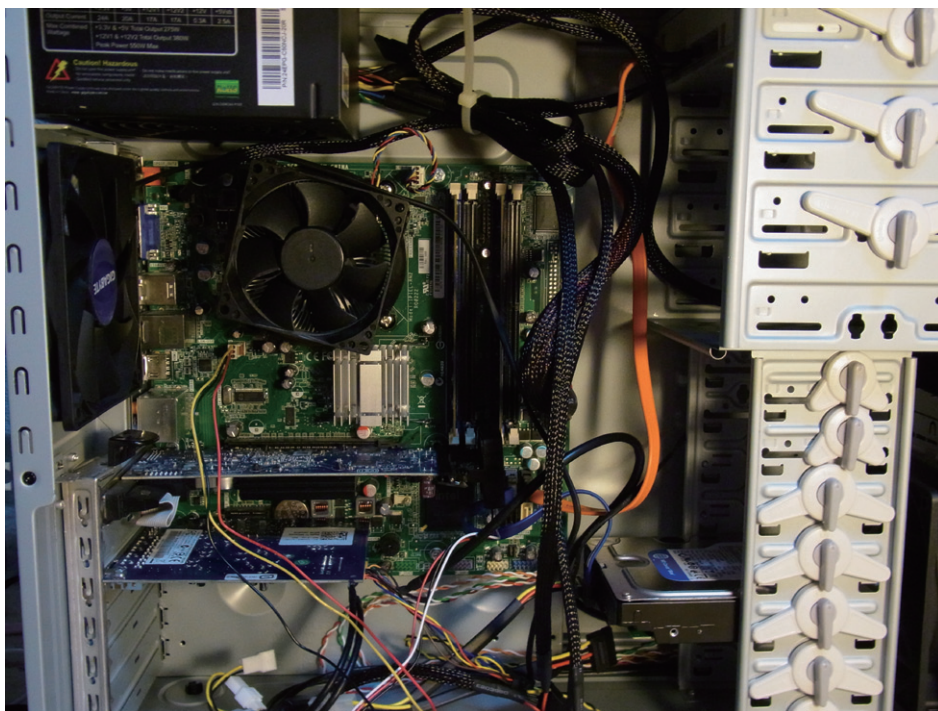
DELL™ Studio 540

マザーボードのフロントパワースイッチ配置図
for GIGABYTE GZ-X5BPD-493

2011.06.11

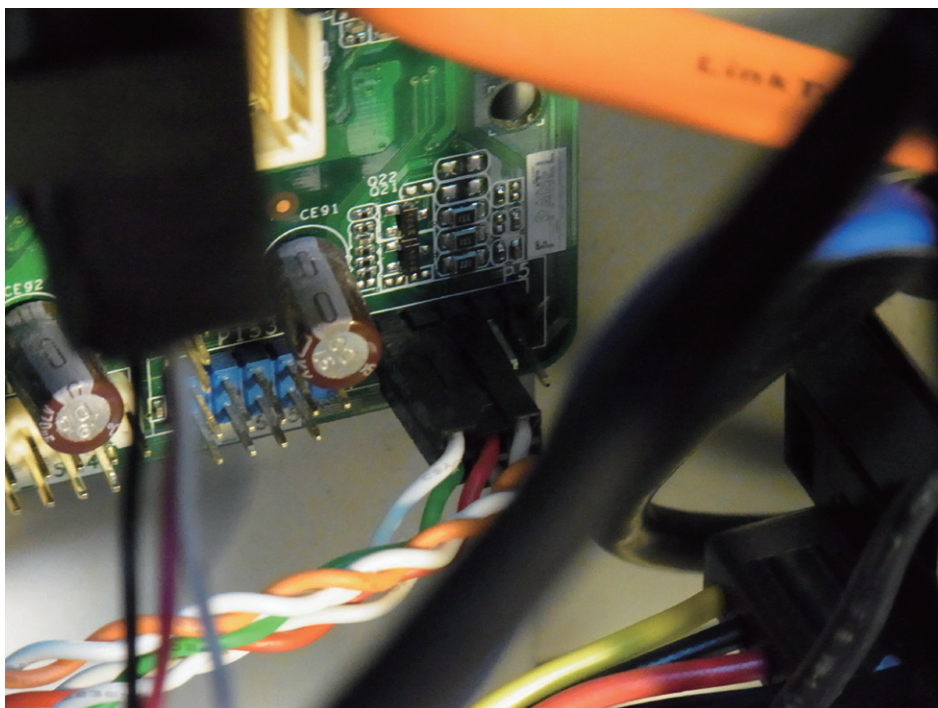
Dell Studio 540 構成

CPU	Intel Core 2 Quad Q8200 2.33GHz
OS	Microsoft Windows Vista Home Premium x32
メモリ	DDR2 4GB (2GB x2)
HDD	500GB (7200rpm)
グラフィックカード	Radeon HD 4350 512MB
サウンドカード	Creative Sound Blaster X-Fi™ XtremeGamer



GIGABYTE GZ-X5BPD-493 内部。 Dell Studio 540 引越し後。

電源のみ 350W からケース付属の 500W に変更。CPU クーラーは掃除のついでにグリスを塗り直した。
Dell の後のファンをサイドファン（排気）に、グラフィックカード付近に 4cm ファンを追加。
システムファンのピンは、Dell 側で（BIOS には設定がない）、ファンの回転数を落として調節してしまうので、
後と前のケースファンは、マザーボードにつながず、直接電源からつないでいる。



Dell Studio 540 マザーボードの右下の方にある、フロントパネルのピン。
基盤には記載がない。

- 1 Power LED +
- 6 Power LED -
- 2,7 HDD LED
- 3,8 Power SW
- 4,9,10 使用せず

1	2	3	4	
●	●	●	○	
●	●	●	○	○
6	7	8	9	10